

DESCRIZIONE

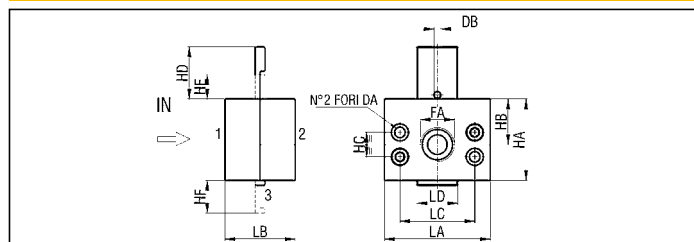
Le valvole lucchettabili serie EZVL, prodotte con connessioni G 3/8, G 1/2 e G 1 sono predisposte per essere bloccate con un normale lucchetto nella posizione di scarico. Le valvole lucchettabili sono disponibili anche nella versione conforme alle direttive ATEX 2GD.



CARATTERISTICHE TECNICHE

Pressione max	16 bar
Temperatura di esercizio	0 ÷ +50 °C (con aria secca -10°C)
Fluido	Aria compressa, filtrata, lubrificata ininterrottamente o non lubrificata
Portata a 6 bar con ΔP=1 bar	G 3/8 = 2400 NI/min G 1/2 = 3150 NI/min G 1 = 4250 NI/min
Connessioni di lavoro	G 3/8 - G 1/2 - G 1
Montaggio	Modulare e in linea

DIMENSIONI DI INGOMBRO E PESI EZVL



CARATTERISTICHE COSTRUTTIVE

Corpo	Lega di alluminio anodizzata
Guarnizioni	Gomma NBR
Cursore	Lega di alluminio anodizzata

SIGLA	DA	DB	FA	HA	HB	HC	HD	HE	HF	LA	LB	LC	LD	PESO (g)
EZVL/3	5,5	4,2	G 3/8	50	25	-	36	15	21	50	39	35	25	260
EZVL/2	6,5	4,2	G 1/2	50	28	15	32	15	20	65	43	46	25	370
EZVL/1	6,1	4,2	G 1	60	30	-	34	15	22	80	60	60	25	700