

DESCRIZIONE

Le valvole di blocco serie WB, prodotte nella funzione pneumatica 2/2 monostabile con connessioni G 1/8, G 1/4, G 1/2 e nelle versioni uni- e bi-direzionali, hanno la funzione di impedire un'accidentale depressurizzazione della camera di un cilindro in mancanza d'aria al pilotaggio. Per un corretto funzionamento delle stesse valvole di blocco è consigliabile montarle direttamente sul cilindro.



3

CARATTERISTICHE TECNICHE

Pressione di esercizio	0 ÷ 10 bar
Pressione minima di pilotaggio (a 10 bar)	G 1/8 = 2,5 bar G 1/4 = 4 bar G 1/2 = 5 bar
Temperatura di esercizio	0 ÷ +70°C (con aria secca -10°C)
Fluido	Aria compressa, filtrata, lubrificata ininterrottamente, non lubrificata o secca lubrificata
Connessioni di lavoro	G 1/8 - G 1/4 - G 1/2
Connessioni di pilotaggio pneumatico	G 1/8
Diametro nominale	G 1/8 = 5 mm G 1/4 = 7 mm G 1/2 = 12 mm
Portata a 6 bar (con ΔP = 1 bar)	G 1/8 = 500 NI/min G 1/4 = 700 NI/min G 1/2 = 1900 NI/min

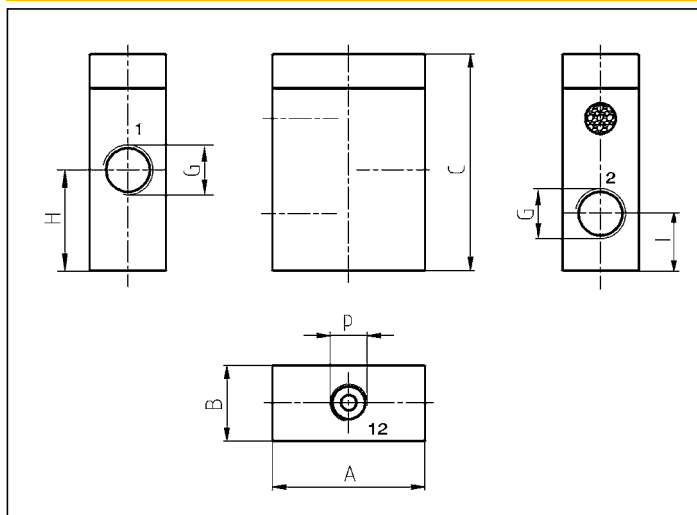
CARATTERISTICHE COSTRUTTIVE

Astina di comando	Lega alluminio anodizzata
Corpo	Lega di alluminio anodizzata
Molla	Acciaio INOX
Tappo di fondo	Ottone nichelato
Guarnizioni	Gomma NBR
Piattello	Ottone

RICAMBI

KIT GUARNIZIONI	
G 1/8	WB/SG/8
G 1/4	WB/SG/4
G 1/2	WB/SG/2

DIMENSIONI D'INGOMBRO E PESI



Simbologia	A	B	C	H	I	P	Peso (g)	G	SIGLA
	31	16	47	21,5	11,5	G 1/8	61	G 1/8	WB8U
	40	20	57	26,5	15		120	G 1/4	WB4U
	50	25	69	34,5	18		220	G 1/2	WB2U
	31	16	47	21,5	11,5	G 1/8	61	G 1/8	WB8B
	40	20	57	26,5	15		120	G 1/4	WB4B
	50	25	69	34,5	18		220	G 1/2	WB2B

IDENTIFICAZIONE CONNESSIONI

- 1 = INGRESSO
- 2 = CILINDRO
- 12 = PILOTAGGIO