


serie MEK192/N

Connettori DIN 43650-C
per elettrovalvole
lato 15 mm serie UM

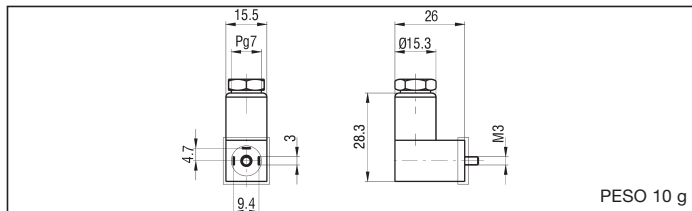
CARATTERISTICHE TECNICHE

Tensioni standard	DC: MAX 300 V AC: MAX 250 V
Temperatura d'esercizio	-40 ÷ +90 °C
Versioni	Base Luminoso (LED) Luminoso con varistore di protezione
Poli	2 poli + massa a terra
Portata nom. contatti	6 A
Portata max contatti	10 A
Resistenza contatti	≤ 4 mOhm
Grado di protezione	IP 65 EN 60529
Classe di isolamento	IEC 664 / VDE 0110-1/89

***EX** Conforme alle direttive ATEX  II 2G IIC T6 Gb
II 2D Ex tb IIIC T85°C Db IP65/IP67

ES.: MEK192/N/EX

MEK192/N



PESO 10 g

DESCRIZIONE	SIGLA
Connettore base	MEK192/N*
Connettore con led + VDR di protezione 24 V DC/AC	MEK192/NVD 24 V CC/CA
Connettore con led + VDR di protezione 110 V DC/AC	MEK192/NVD 110 V CC/CA
Connettore con led + VDR di protezione 220 V DC/AC	MEK192/NVD 220 V CC/CA
Connettore con led 24 V DC/AC	MEK192/NLED 24 V CC/CA
Connettore con led 110/220 V DC/AC	MEK192/NLED 110/220 V CC/CA

serie USR102/N9

Connettori DIN 43650-B
per bobine lato 22 mm
serie USB e serie WE (3A)

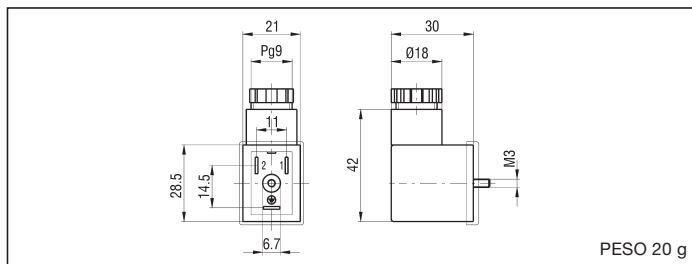
CARATTERISTICHE TECNICHE

Tensioni standard	DC: MAX 300 V AC: MAX 250 V
Temperatura d'esercizio	-40 ÷ +90 °C
Versioni	Base Luminoso (LED) Luminoso con varistore di protezione
Poli	2 poli + massa a terra
Portata nom. contatti	10 A
Portata max contatti	16 A
Resistenza contatti	≤ 4 mOhm
Grado di protezione	IP 65 EN 60529
Classe di isolamento	IEC 664 / VDE 0110-1/89

***EX** Conforme alle direttive ATEX  II 2G IIC T6 Gb
II 2D Ex tb IIIC T85°C Db IP65/IP67

ES.: USR102/N9/EX

USR102/N9



PESO 20 g

DESCRIZIONE	SIGLA
Connettore base	USR102/N9*
Connettore con led + VDR di protezione 24 V DC/AC	USR102/N9VD 24 V CC/CA
Connettore con led + VDR di protezione 110 V DC/AC	USR102/N9VD 110 V CC/CA
Connettore con led + VDR di protezione 220 V DC/AC	USR102/N9VD 220 V CC/CA
Connettore con led 24 V DC/AC	USR102/N9LED 24 V CC/CA
Connettore con led 110/220 V DC/AC	USR102/N9LED 110/220 V CC/CA

serie ULR1B

Connettori DIN 43650-A per
elettrovalvole lato 30 mm serie UL e
bobine serie USBG e serie WE (2A, 5A)

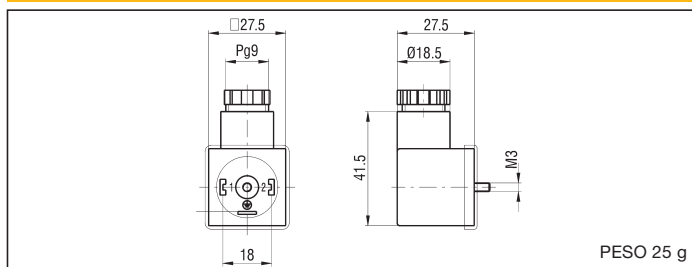
CARATTERISTICHE TECNICHE

Tensioni standard	DC: MAX 300 V AC: MAX 250 V
Temperatura d'esercizio	-40 ÷ +90 °C
Versioni	Base Luminoso (LED) Luminoso con varistore di protezione
Poli	2 poli + massa a terra
Portata nom. contatti	10 A
Portata max contatti	16 A
Resistenza contatti	≤ 4 mOhm
Grado di protezione	IP 65 EN 60529
Classe di isolamento	IEC 664 / VDE 0110-1/89

***EX** Conforme alle direttive ATEX  II 2G IIC T6 Gb
II 2D Ex tb IIIC T85°C Db IP65/IP67

ES.: ULR1B/EX

ULR1B



PESO 25 g

DESCRIZIONE	SIGLA
Connettore base	ULR1B*
Connettore con led + VDR di protezione 24 V DC/AC	ULR1B/VD 24 V CC/CA
Connettore con led + VDR di protezione 110 V DC/AC	ULR1B/VD 110 V CC/CA
Connettore con led + VDR di protezione 220 V DC/AC	ULR1B/VD 220 V CC/CA
Connettore con led 24 V DC/AC	ULR1B/LED 24 V CC/CA
Connettore con led 110/220 V DC/AC	ULR1B/LED 110/220 V CC/CA